

# Navigation

Vous verrez prochainement l'embarcation de l'Association de Protection du Lac-des-Îles sur le lac!

Vous serez abordés sur les bonnes pratiques de navigation et sur d'autres sujets divers !



## ATTENTION!

### NAVIGEZ RESPONSABLEMENT

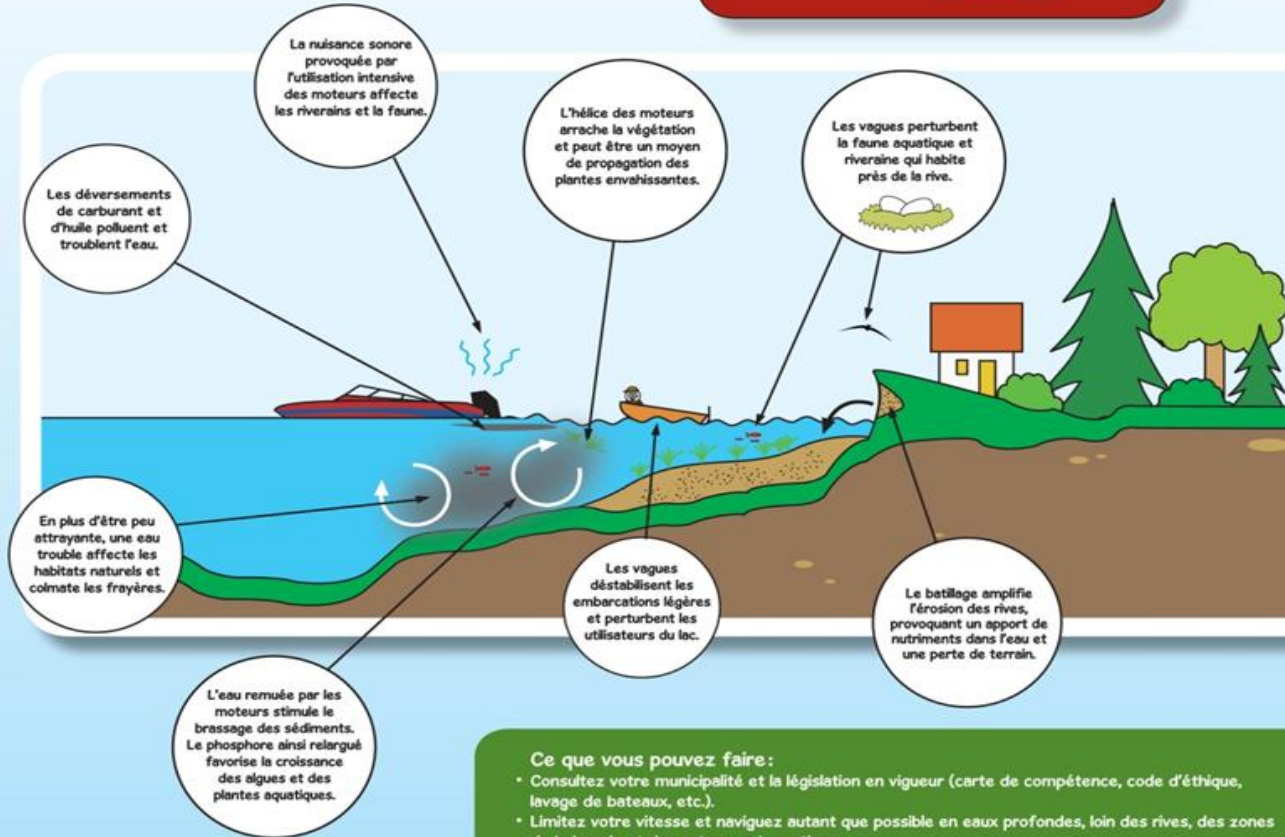
Les hélices de bateaux coupent les plans de myriophylle à épis et contribuent à sa prolifération.

### RALENTISSEZ PRÈS DE LA RIVE

Une trop grande vitesse près de la rive entraîne le brassage des sédiments et par conséquent la suspension du phosphore.

## Naviguez-vous santé ?

La navigation permet de voir le monde sous un angle nouveau. Toutefois, ce loisir peut avoir des impacts sur les plans d'eau. Chacun doit donc se responsabiliser pour préserver la faune, la flore et la qualité de l'eau du lac.



**Faites d'une pierre deux coups !**  
Pratiquez des activités récréatives écologiques comme la baignade, le kayak, le pédalo... Vous préservez ainsi VOTRE santé et celle du lac.

### Ce que vous pouvez faire :

- Consultez votre municipalité et la législation en vigueur (carte de compétence, code d'éthique, lavage de bateaux, etc.).
- Limitez votre vitesse et naviguez autant que possible en eaux profondes, loin des rives, des zones de baignade et des autres embarcations.
- Privilégiez les moteurs à 4 temps, moins polluants que les 2 temps.
- Privilégiez les moteurs électriques.
- Entretenez votre moteur, évitez tout déversement lors d'un ravitaillement en carburant et huile.
- Répartissez vos passagers dans votre embarcation, car trop de poids à l'arrière augmente la hauteur du sillage.
- Mettez votre embarcation à l'eau aux endroits prévus à cet effet.
- Ne jetez rien dans l'eau ni dans la nature.

Pour en savoir plus : [www.troussedeslacs.org](http://www.troussedeslacs.org)

## Pour nous contacter,

Ou simplement pour obtenir de plus amples informations à propos d'un sujet ayant trait au lac,

N'hésitez pas à nous joindre, que ce soit par téléphone au 819-597-4174 #27, par e-mail au lac.des.iles@hotmail.com, ou en personne au bureau, 871 chemin Diotte, ou lors de nos visites sur le lac.

Il nous fait plaisir de vous fournir les informations nécessaires au bon usage du lac, et nous sommes heureux de voir que vous nous aidez à l'entretenir pour que nos eaux demeurent en santé.



Association de Protection du Lac-des-Îles  
ainsi que,  
Municipalité de St-Aimé-du-Lac-des-Îles

## IMPORTANT IMPORTANT IMPORTANT

### **DÉVERSEMENT D'HUILE ET D'ESSENCE DANS UN COURS D'EAU**

En cas de bris de moteur ou encore d'un accident, lorsqu'il y a un déversement d'huile, d'essence etc.



### **CONTACTEZ LA MUNICIPALITÉ PEU IMPORTE LA GRAVITÉ DU DÉVERSEMENT**

### **IL NE FAUT SURTOUT PAS TENTER DE RÉGLER LE PROBLÈME AVEC QUELCONQUES PRODUITS**

Nous possédons les outils nécessaires pour remédier à la situation

Merci d'aider à protéger votre environnement!

# Cyanobactéries

Les fleurs d'eau d'algues bleu vert sont une manifestation du **VIELLISSEMENT DU LAC**. Il est possible de prévenir ou du moins de ralentir ce processus. Des mesures doivent être réalisées afin de diminuer considérablement tout apport de **PHOSPHORE** et tout entraînement de **SÉDIMENTS** sur l'ensemble du bassin versant.

Il est important de ne pas naviguer à pleine vitesse près de la rive puisque les vagues occasionnent le brassage des sédiments provoquant ainsi la libération du phosphore...

Un nutriment des algues bleues-vert !



### **AGISSEZ AVEC PRUDENCE**

Lorsque l'eau a cette apparence...

- Ne vous baignez pas
- Ne buvez pas cette eau
- Ne jouez pas avec les écumes
- Éloignez les enfants du secteur affecté